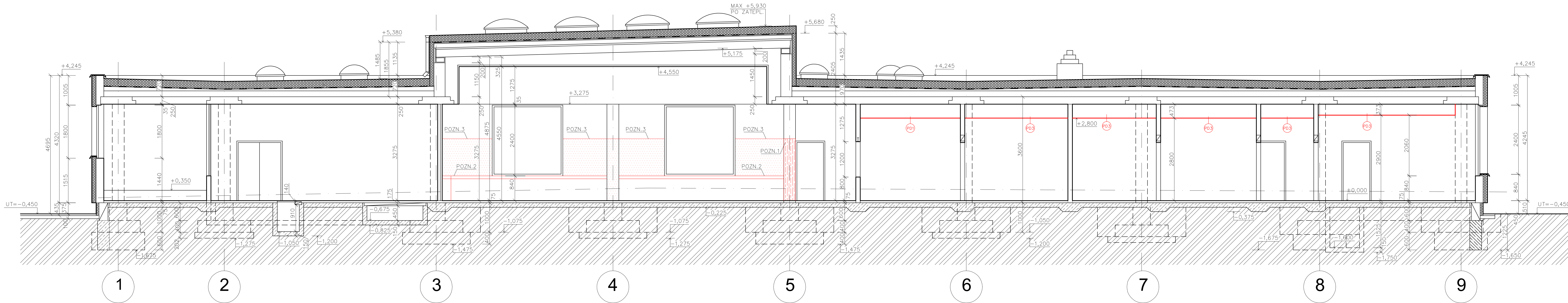


## ŘEZ A-A - NOVÝ STAV



### LEGENDA MATERIÁLŮ

- STÁVAJÍCÍ KCE  
BEZ BLIŽŠÍ SPECIFIKACE
- NOVÉ KONSTRUKCE - PODHLED
- ZAPRAVENÍ OMÍTKY PO ODSTRÁNĚNÍ OBLOŽENÍ
- NOVÝ OBKLAD HPL DESKA, TL. 20 mm DO v. 2100 mm
- NOVÉ KONSTRUKCE

### POZNÁMKY:

- POZN. 1 OBLOŽENÍ SLOUPŮ - HPL DESKA, TL. 20 mm, DO v. 2100 mm  
POZN. 2 NOVÝ KRYT PRO OTOPNÁ TĚLESA VČ. NOSNÉ KONSTRUKCE  
POZN. 3 MÍSTO PO ODKRYTÍ OBLOŽENÍ STĚN BUDOU ZAPRAVENY  
FINÁLNÍ ŠTUKOVOU OMÍTKOU. V PŘÍPADĚ POTŘEBY I  
JADROVOU, FINÁLNÍ POVRCH BUDE DO VÝŠKY 1500mm NATŘEN  
OTĚRUVZDORNOU BÍLOU MALBOU

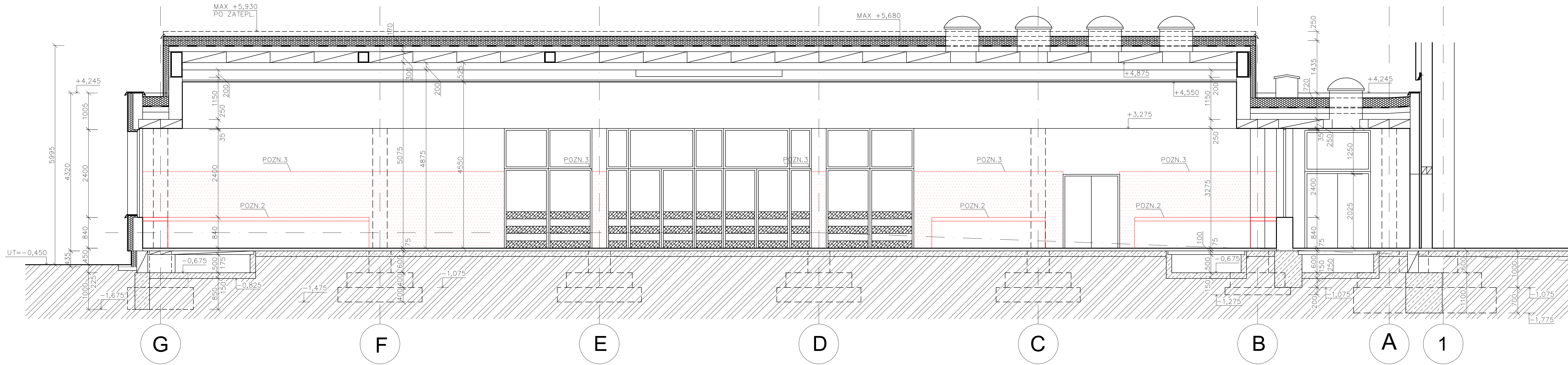
### INFORMACE:

SAMOSTATNĚ JSOU ŘEŠENY DÍLČÍ PROJEKTY PROFESÍ A SPECIALIZÁCI  
V PŘÍPADĚ NEJASNOSTI MEZI STAVEBNÍ ČÁSTÍ PROJEKTU A PROJEKTU POŽÁRNĚ  
BEZPEČNOSTNÍHO ŘEŠENÍ JE PŘI VÝZVĚ PRIORITY  
PŘI REALIZACI JAKÉKOLIV DÍLČÍ ČÁSTI OBJEKTU JE NUTNÉ POUŽÍVAT KOMPLETNÍ  
DOKUMENTACI VČETNĚ VŠECH PŘÍLOH  
V RAMCI REALIZACE BUDOU PROVEDENY SONDY A OVĚŘEN PŘEDPOKLAD  
JEDNOTLIVÝCH SKLADB  
V MÍSTECH ZVÝŠENÉHO NAMÁHÁNÍ (JÍDELNA) BUDOU ZDI DO VÝŠKY 1.5m NATŘENY  
OTĚRUVZDORNOU MALBOU, MÍSTNOSTI ŘEŠENÝCH SKLADŮ, ZÁZEMÍ PRO  
ZAMĚSTNANCE A VARNY VČ. PŘÍPRAVEN, BUDOU ROVNĚŽ VYMALOVÁNY DO VÝŠKY PO  
UMÍSTĚNÍ NOVÝCH PODHLEDŮ  
ODVODNÍ POTRUBÍ VZT VE VARNĚ BUDE OPLÁŠTĚNO SDK  
DALŠÍ POTŘEBNÉ INFORMACE - VIZ ČÁST DOKUMENTACE D1 VČETNĚ VÝPISU PRVKŮ

### POZNÁMKA OBECNÁ:

VZHLÉDEM K CELKOVÉ NEROVNOSTI, NEPRÁVÝCH ÚHLŮ JEDNOTLIVÝCH MÍSTNOSTI,  
ODKLON OD SVISLICE, NĚKTERÝCH NEPŘÍSTUPNÝCH MÍST atp. MUŽE DOCHÁZET K  
JEDNOTLIVÝM ODCHYLKÁM OPROTI ZAMĚŘENÉMU STÁVAJÍCÍMU STAVU. V  
JEDNOTLIVÝCH MÍSTNOSTECH MUŽE TATO ODCHYLKA BYT AŽ 5%. PŘÍZPŮSOBENO DLE  
NÁVAZNOSTI NA OSTATNÍ KONSTRUKCE.  
ZAMĚŘENY BYLY POUZE ŘEŠENÉ ČÁSTI VNITŘNÍ DISPOZICE, OSTATNÍ PŘEVZATO Z  
PODKLADŮ OD STAVEBNÍKA  
PROVEDENÉ ZATEPLENÍ OBJEKTU NENÍ ZOBRAZENO  
STYKY RŮZNÝCH MATERIÁLŮ PŘETÁHNOUT PLETIVEM / PERLINKOU  
DŘÁŽKY VE ZDIVU PRO INSTALACE BUDOU VYFŘEZOVÁNY, PO MONTÁŽI ZCELA  
VYPLNIT A VYZTUŽIT PERLINKOU  
ZA PŘÍPADNÉ ZMĚNY OPROTI SCHVÁLENÉ PROJEKTOVÉ DOKUMENTACI, KTERÉ  
NEBUDOU POTVRZENY/SCHVÁLENY GENERÁLNÍM PROJEKTANTEM STAVBY, NENESÉ  
GENERÁLNÍ PROJEKTANT ŽÁDNOU ZODPOVĚDNOST

## ŘEZ B-B - NOVÝ STAV



název a místo stavby:

Rekonstrukce kuchyně - zpracování  
projektové dokumentace

k.ú. Bystř. parc. č. st. 8228/1

investor:  
Gymnázium Brno-Bystř. příspěvková organizace  
Vejřetova 1143, 63500 Brno  
Zastoupený: Mgr. Petr Šurek, ředitel

část:  
D.1.1 Architektonicko stavební řešení

zodpovědný projektant:  
Ing. Richard Vala, ČKAIT 1006753

vypracoval:  
Denisa Dolníková

stupeň dokumentace:  
DUR+DSP

výkres:  
ŘEZY - NOVÝ STAV

měřítko:  
1:50

datum:  
BŘEZEN 2023

formát:  
1465 x 594

číslo výkresu:

D.1.1b.04